

BEST OF BOTH

Gold
Microsoft
Partner


SAP
Gold
Partner

DIE DIGITALE SPANGE

MICROSOFT & SAP



Das Beste beider Welten

Die digitale Spange - Ihre Vorteile

- + Keine redundante Datenspeicherung im Unternehmen
- + Entscheidungen auf Basis aktueller Daten
- + Direkter Zugriff
- + Arbeiten jederzeit und überall
- + Nutzung von Standards
- + S/4HANA als führendes System
- + Nutzung aller Microsoft Office-Funktionen auf SAP-Basis
- + Anreicherung der Funktionalitäten beider Welten
- + Erweiterung durch z. B. Dokumentenmanagement, Mobile Device Support etc.

Warum msg Plaut?

Wir verbinden das Beste beider Welten

- + Langjähriger Branchen- und Technologiefokus
- + Tiefe SAP- & Microsoft-Kenntnisse
- + Langjährige SAP- & Microsoft Gold-Partnerschaft
- + Großer Ideen-Pool mit Umsetzungsexpertise für innovative Verbindungsmöglichkeiten und größten User- und Kundennutzen

Bereits umgesetzte Beispiele



Dokumenten-
management



Prozess-
optimierung



Zeit-
buchung



Außendienst-
kompass



Digitaler
Bewerbungs-
prozess

Dokumentenmanagement bei Versicherungsunternehmen



- + Einmaliger Datei-Upload aus SAP Reinsurance nach SharePoint
- + Ergänzung von zusätzlichen Metadaten in SharePoint

The screenshot illustrates the integration between SAP and SharePoint. On the left, the SAP ABAP Editor shows a report titled '5000000003: Header Data' with a menu where 'Upload Document to Sharepoint' is selected. A 'Display Metadata' dialog box is open, showing the file path 'C:\Users\... \Documents\SharePoint Integration\SampleFirstReport.pdf' and metadata fields: Underwriting Year (2019), Treaty Name (TEST_MB), and Name Cedent.

On the right, the SharePoint interface displays a document library named 'MSG Sharepoint metadata'. The document list includes columns for Name, Modified, Modified By, Year, Cedant, and Treaty. The 'Year', 'Cedant', and 'Treaty' columns are highlighted with red boxes, corresponding to the metadata shown in the SAP dialog.

Name	Modified	Modified By	Year	Cedant	Treaty
firstdocument.txt_20210303145044.txt	5 days ago	SharePoint App	2020		TEST_MB_RDC
firstdocument.txt_20210303170146.txt	5 days ago	SharePoint App	2020		TEST_MB_RDC
firstdocument.txt_20210303170431.txt	5 days ago	SharePoint App	2020		TEST_MB_RDC
firstdocument.txt_20210303171038.txt	5 days ago	SharePoint App	2020		TEST_MB_RDC
SampleFirstReport_20210226133237.pdf	February 26	SharePoint App	2021		My Treaty
SampleFirstReport_20210308165547.pdf	4 minutes ago	SharePoint App	2019		TEST_MB
Testfile_20210308164231.txt	18 minutes ago	SharePoint App	2016		Test O-Data

Prozessoptimierung für Flexibilitäts- und Effektivitätszuwachs

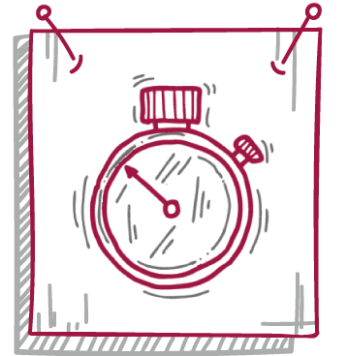


- + Verbindung von SAP-Stammdaten mit Microsoft Planner, Excel & Outlook
- + Einfache Erinnerung & Freigabeprozesse in M365
- + Automatische Benachrichtigung aller beteiligten Kolleg:innen

The screenshot displays a Microsoft 365 interface. At the top, there's a navigation bar with options like 'Change <-> Display', 'Sections', 'Partners Involved', 'Statistic', 'History', 'Services for Object', and 'More'. Below this, a 'Planner' window is visible, showing a task list. In the foreground, an Outlook window is open, displaying an email titled 'Treaty Renewal for 54' from 'SAP_WFRT' dated 'Wed 1/13/2021 2:24 PM'. The email content reads: 'has created the Period 2021 for Treaty 54. Please check the new Period and Approve it.' Below the email, there are 'Reply' and 'Forward' buttons. In the background, an Excel window is open, showing a spreadsheet with columns for 'Treaty', 'Embroider', and 'Account'. At the bottom of the screenshot, there's a form with fields for 'Account Creation Period: 30 Days', 'Resubmission Date:', 'Summarization Var.: STD Standard', 'Time Shift: 0', 'Amount Ref.:', 'Account Information:', 'AU Family:', and 'Event Group:'.

Zeitbuchung

SAP Fiori-Zeitbuchung einfach & effektiv in MS Teams



- + Datenerfassung in SAP Fiori, Darstellung in MS Teams
- + Einfache Eingabe und Anzeige von Zeitbuchungen
- + Überprüfung von Kommen- & Gehen-Zeiten
- + Übersichtliche Anzeige der Buchungen

Arbeitstag	Prosisbaustein	Std	Kurztext	Erstellt	Langtext
(DI) 2022-02-01	AT-URLAUB1	7,70	Urlaub CH	2022-03-02	
(MI) 2022-02-02	AT-PRESALE2	3,00		2022-03-02	
(MI) 2022-02-02		3,00		2022-03-02	
(MI) 2022-02-02		2,00		2022-03-02	
(DO) 2022-02-03		4,00		2022-03-02	
(DO) 2022-02-03		2,00		2022-03-02	
(DO) 2022-02-03		1,00		2022-03-02	
(DO) 2022-02-03		1,00		2022-03-02	
(FR) 2022-02-04	AT-PRESALE2	2,00		2022-03-02	

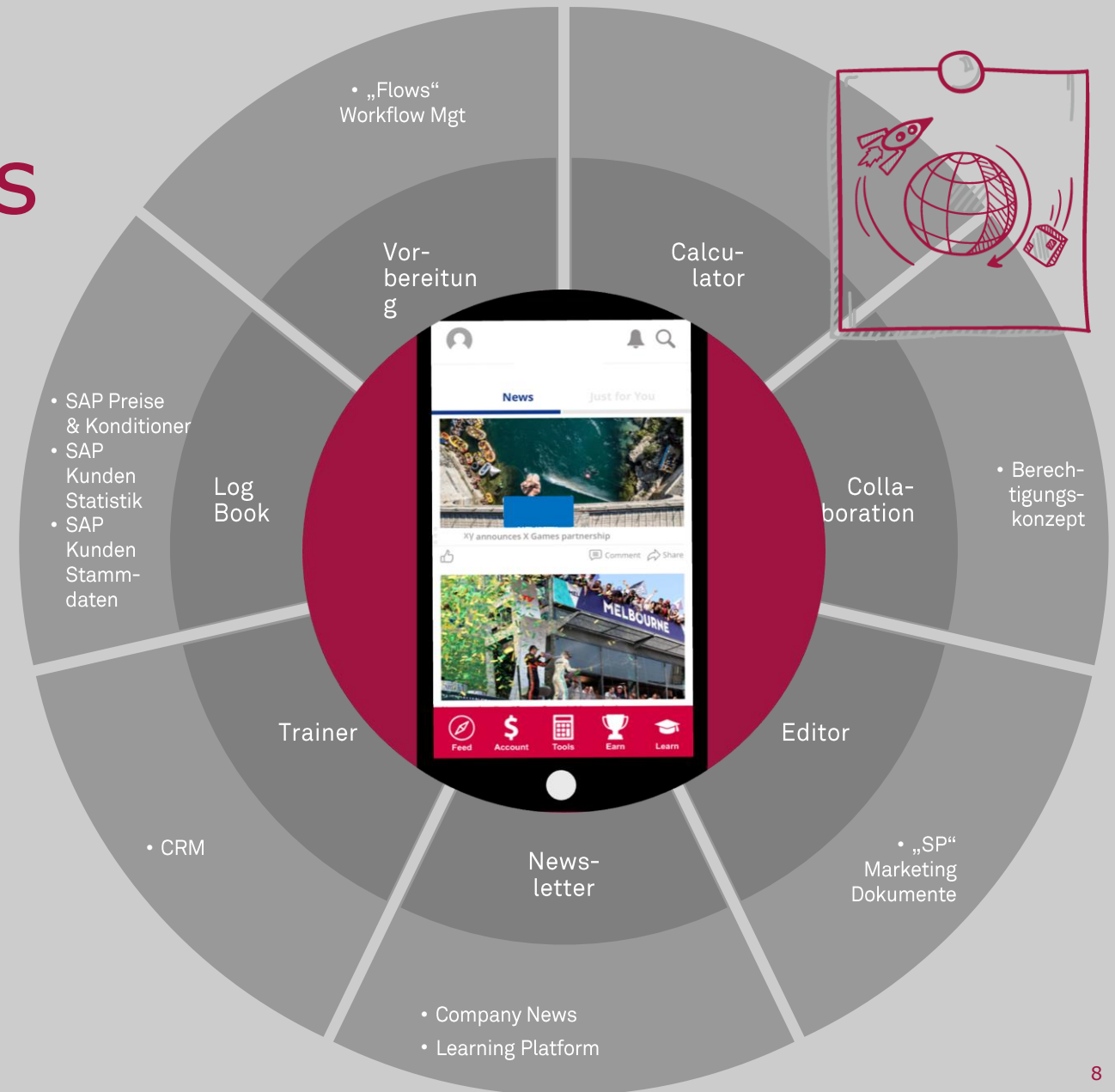
CATS Buchungen anzeigen

Zurück

Zurück zu Start

Außendienst Kompass

Alle relevanten Daten & Funktionen in einer App



Außendienst Kompass

Alle relevanten Daten & Funktionen in einer App



LEARN

Perfect Store Concept Video 00:00:09

Learning Video

Feed Account Tools Earn Learn

CALCULATE

6x250ml 250ml 355ml

Current Currency:

Uplift Calculator

Trade Up Calculator

20% 60% 40% 45% 25%

Feed Account Tools Earn Learn

PREPARE

Search...

Canada Great Lakes Delta

SellSheet-Example.docx Delta

SellSheet-Example.pdf Delta

SellSheet-Beispiel-West-Germany.docx Delta

SellSheet-Italiano.docx Delta

SellSheet-Example.pptx Delta

SellSheet-Example.xlsx Delta

Feed Account Tools Earn Learn

SELL

6x250ml 250ml 355ml

Current Currency: Euro €

Profitability Calculator

Unit/Case 24

Cost/Case 42,9€

Case Deal 2€

New total cost / case 40,9€

Taxes 42,7€

Total cost / case 44,99€

Unit Cost 1,87€

Proposed Selling Price 4€

Feed Account Tools Earn Learn

PUSH

Editions Store Fitting

Displays Coolers

Feed Account Tools Earn Learn

LEARN

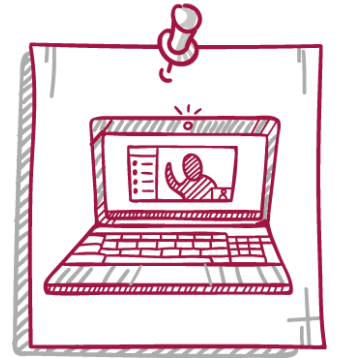
Is our beverage container recyclable?

Yes No

Only in Austria Only in Europe

Feed Account Tools Earn Learn

Digitaler Bewerbungsprozess



Herausforderungen

- + Große Anzahl an Bewerbungsplattformen
- + Suche kompliziert & zeitaufwendig
- + Viele Personalberater notwendig
- + Medien- und Prozessbrüche
- + Einhalten von Timelines schwierig
- + Manuelle, fehleranfällige Wartung von redundanten Datenbeständen
- + Zeitaufwändige & arbeitsintensive Prozessabwicklung

Anforderungen an die Lösung

- + Bewerber steht im Mittelpunkt, Werkzeuge und Prozesse unterstützen ihn auf seiner Reise ins Unternehmen
- + Verschmelzung von Microsoft Office & Kernsysteme zu einer Information-Source
- + Datenvernetzung & Prozess-Automatisierung
- + Einfache Adaption an neue Herausforderung
- + Darstellung und Auswertung der Kennzahlen via Dashboard

Ideal-Lösung

- + Bewerbersuche mittels KI in allen verfügbaren Bewerbungsplattformen
- + Automatisierte digitale Abwicklung des gesamten Bewerbungsprozesses ohne Prozess- und Medienbrüche
- + Dynamisches Verhalten als Arbeitgeber gegenüber Bewerber
- + Vernetzung bestehender Prozesse, Tools und Daten

Kontakt



Klaus Klinger

Head of SAP Finance & Analytics
klaus.klinger@msg-plaut.com
+43 664 80740230



Werner Gressler

Head of Functional Services & SAP Logistics
werner.gressler@msg-plaut.com
+43 664 80740756



Herbert Brauneis

Manager Sales
herbert.brauneis@msg-plaut.com
+43 664 80740780



msg Plaut Austria GmbH
Modecenterstraße 17, Unit 4 / 6.OG
1110 Wien

office.at@msg-plaut.com
msg-plaut.com



Hier finden Sie
alle unsere Unterlagen
für die SAP NOW,
wie Whitepaper, Flyer,
Präsentationen und
Success Stories
zum Download!



Let's connect



[msg-plaut.com/
at/karriere](https://msg-plaut.com/at/karriere)



[linkedin.com/
company/
msg-plaut](https://linkedin.com/company/msg-plaut)



[xing.com/
pages/
msgplaut](https://xing.com/pages/msgplaut)



[instagram.com/
msgplautaustria](https://instagram.com/msgplautaustria)



[facebook.com/
msgplaut](https://facebook.com/msgplaut)



YouTube
Channel:
msg Plaut